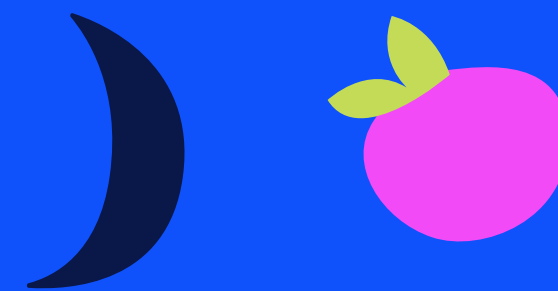
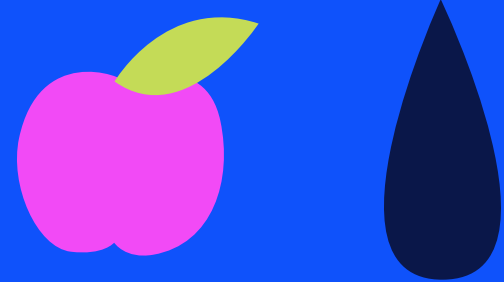
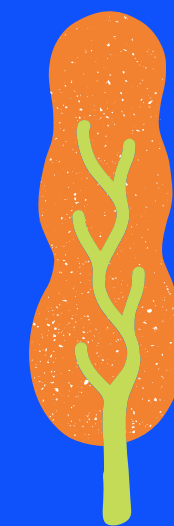
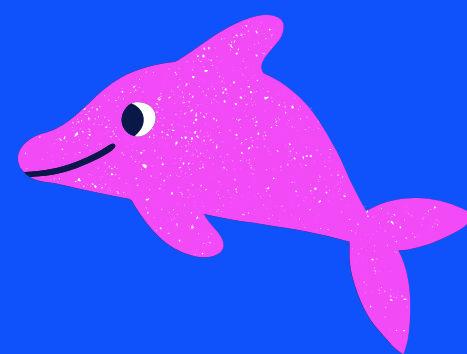
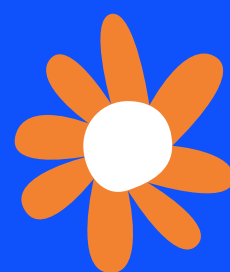
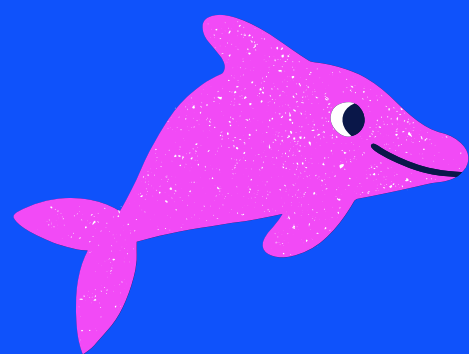


# MATA ATLÂNTICA



Uma viagem no parque ecológico deste bioma...



# O QUE VOCÊ VAI APRENDER HOJE

Assuntos abordados sobre o  
parque de conservação

Sobre o parque

Fauna e Flora

Localização no Mapa

Interesse turístico

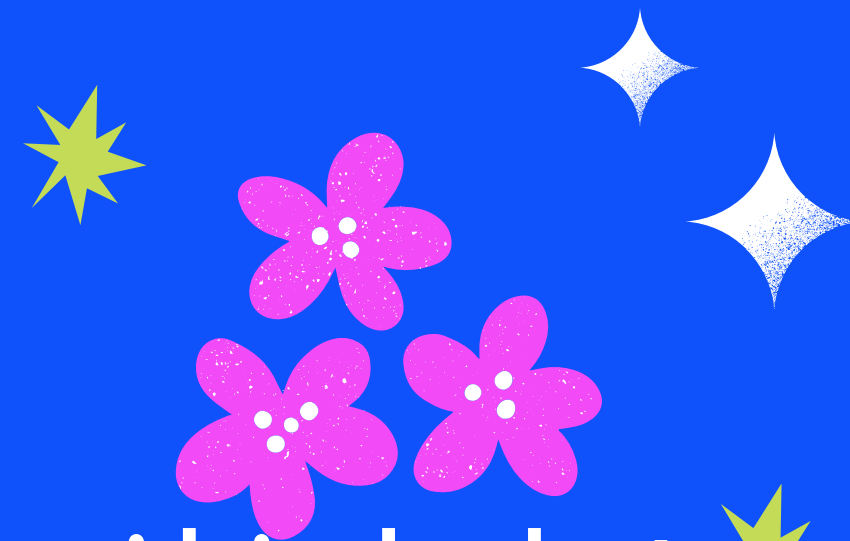




## **PARQUE ECOLÓGICO IMIGRANTES**

Parque em prol da preservação da mata atlântica

# A flora do parque



De acordo com a gerente operacional do PEI, Margarete Koga, a ideia de plantar árvores frutíferas segue a estratégia que prevê, além de servirem como fonte de alimento, é atrair o maior número de animais da fauna local para próximo do convívio com os visitantes. Assim foram plantadas mudas de Cambuci, Grumixama, Uvaia, Pitanga, Ipês Amarelo e Rosa, entre outras.

O biólogo do parque, Bruno Barbanti, explica que no gerenciamento da flora só são cortadas ou retiradas árvores que oferecem riscos às estruturas ou aos visitantes. “Nos limites do PEI, a não ser nesses casos, não se mexe em vegetação. A administração de vegetação só acontece se alguma árvore está prestes a cair oferecendo riscos de acidentes. Nesses casos, solicitamos a devida permissão aos órgãos ambientais”, pontua Barbanti.

# A fauna do parque



✦ ***NESSE PARQUE, EXISTEM MUITOS ANIMAIS QUE VISITAM ELES DIARIAMENTE. PORÉM HÁ AS ATRAÇÕES PRÓPRIAS DO PARQUE, ANIMAIS QUE FREQUENTAM PERIODICAMENTE ESSA RESERVA.***

***ALGUMAS DAS ATRAÇÕES:***

•***ANTA***

•***DIVERSOS TIPOS DE ARANHA***

•***BORBOLETAS***

•***COBRAS***

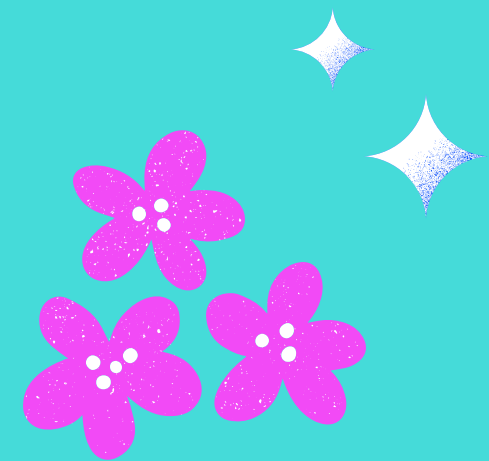
•***CATETO***

•***TUCANO DO BICO VERDE***

•***PAPAGUAIO DO PEITO ROXO***

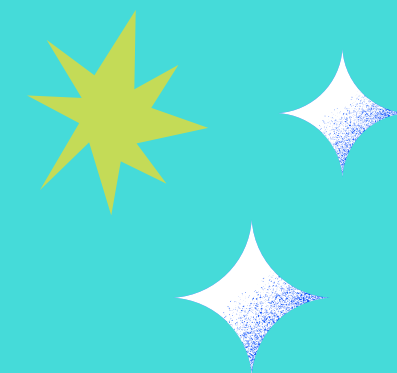
•***.....***





# LOCALIZAÇÃO DESTE PARQUE

Se localiza em  
SP-160-CURUCUTU, SÃO BERNARDO DO CAMPO-SP



# INTERESSE TURÍSTICOS



O município de São Bernado Do Campo, onde este parque se situa, recebe anualmente cerca de 7 mil turistas vindos de todo país e exterior, interessados em conhecer além das atividades econômicas dessa região, o Parque Ecológico Imigrantes



## O pei

### Parque Ecológico Imigrantes

Vem sendo um dos principais atrativos da cidade e sendo reconhecido pela sociedade, empresas, setores públicos, entre outros.



## Essa reserva

Já foi reconhecida por diversos órgãos. Fazendo-a ficar conhecida e valorizada

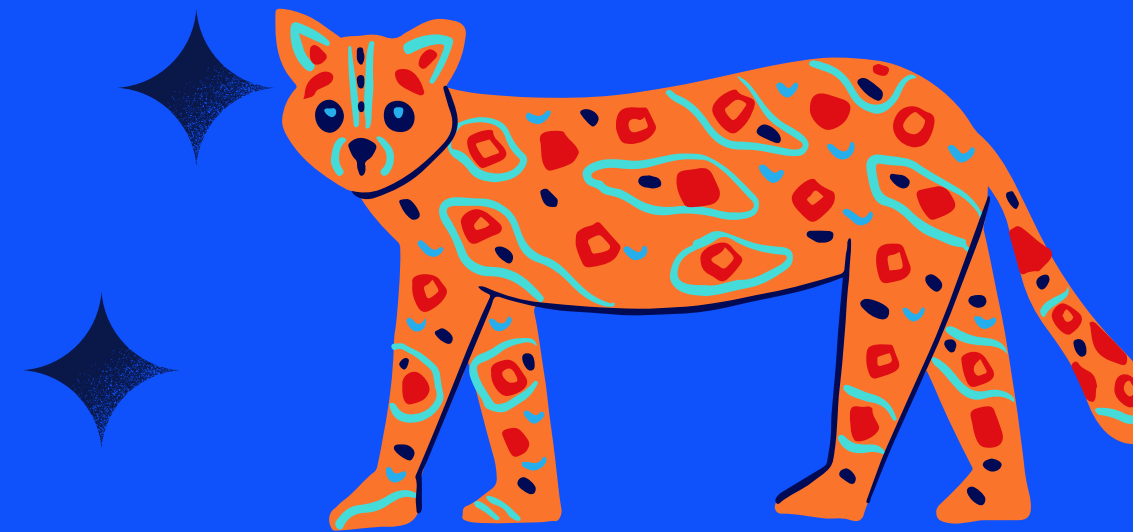
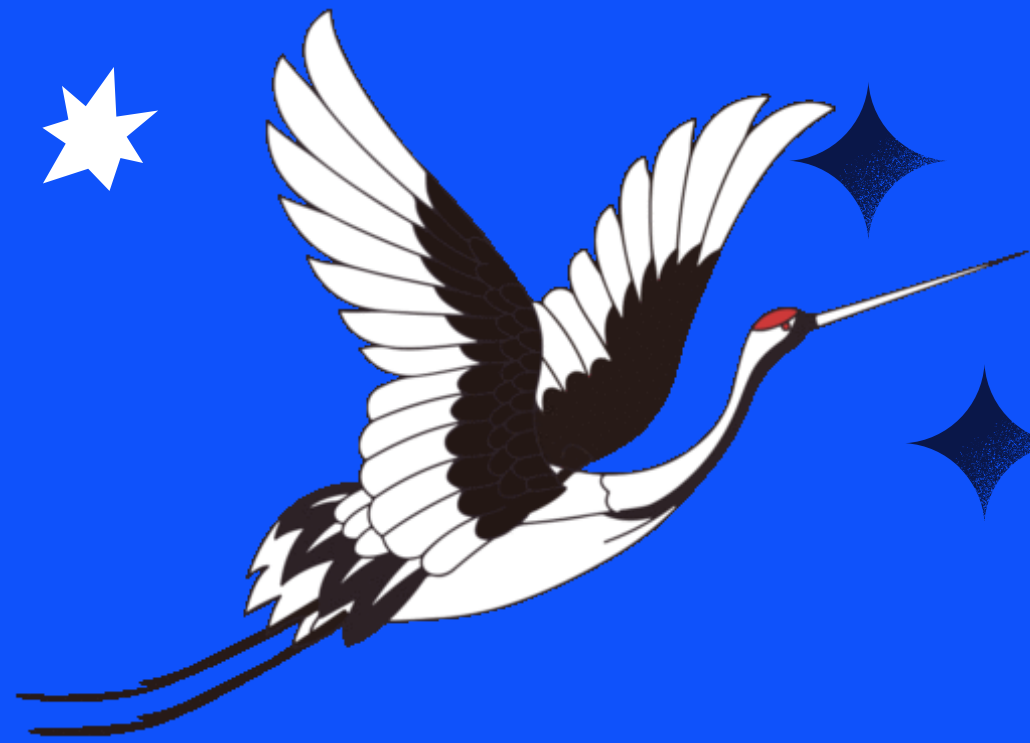


# REFERÊNCIAS

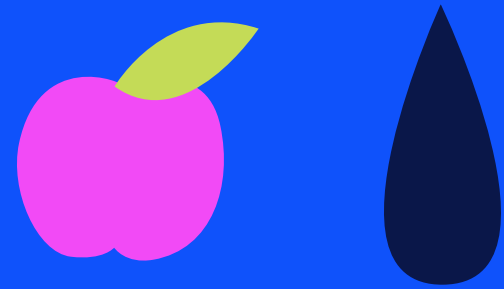
Site do Parque ecológico:  
<http://parqueecológicoimigrantes.org.br>



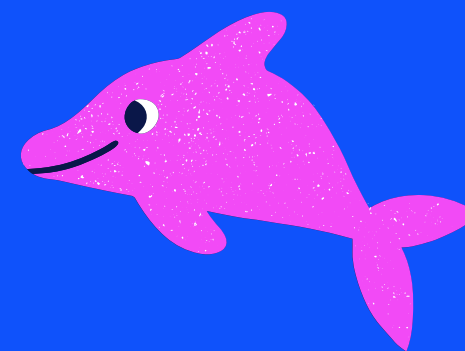
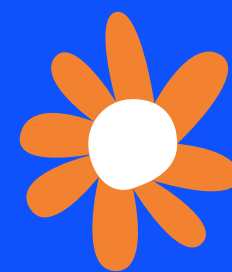
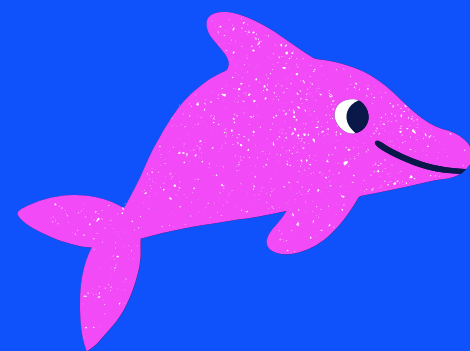




# MUITO OBRIGADA:)



By Livia Martins



# Parque Ecológico da Pampulha



Trabalho de Ciências

Professora: Emiliania Cabral

Aluna: Sophia Carla(7° ano)

Escola: Beldani

# **Localização do Parque da Pampulha:**

Parque Ecológico Francisco  
Lins do Rêgo (Pampulha)

Av. Otacílio Negrão de  
Lima, 6061 - Pampulha,  
Belo Horizonte - MG,  
31365-450



# Quando o Parque Foi Criado??

Em 1936, o prefeito de Belo Horizonte, Otacílio Negrão de Lima, iniciou o represamento do ribeirão Pampulha, objetivando a construção de uma lagoa, cuja finalidade seria amortecer enchentes e contribuir para o abastecimento da capital. A obra foi completada em 1943 na gestão de seu sucessor, Juscelino Kubitschek.



# Fauna do Parque da Pampulha :

Entre as espécies típicas, destacam-se a

Garça-real (*Ardea alba*), o Jacaré-de-papo-amarelo (*Caiman latirostris*) e a Capivara (*Hydrochoerus hydrochaeris*).

Entre as aves aquáticas, o mergulhão-caçador, a paturi-preta e as inconfundíveis garças são registrados frequentemente, dentre outros.

## Flora do Parque da Pampulha:

E mais: árvores e palmeiras brasileiras, bromélias, flores e trepadeiras atrativas e um jardim inteirinho só de plantas suculentas.

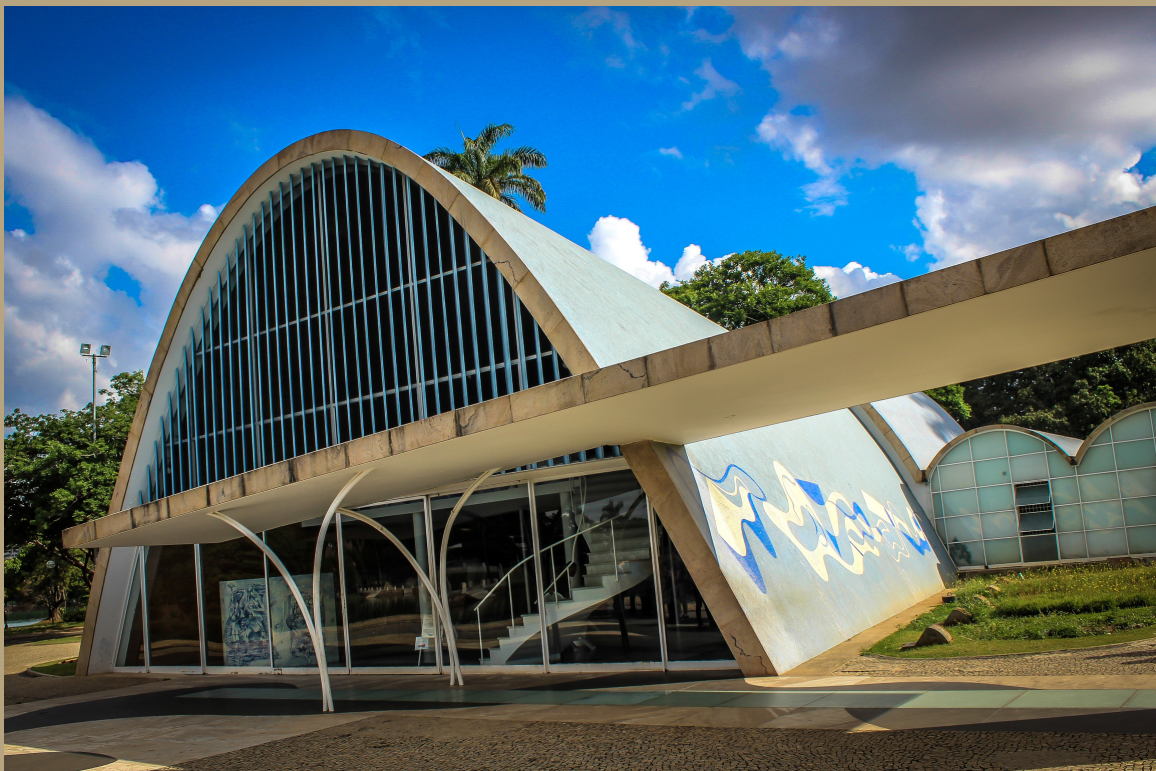
No Aquário, 22 tanques abrigam três mil peixes de 79 espécies típicas do rio São Francisco como surubins, dourados, matrinxãs, piaus, cascudos, lambaris, piranhas, pacus e pirambebas.



# Interesses Turísticos:

Lagoa da Pampulha e  
arredores.

As principais atrações turísticas da Lagoa da Pampulha são: o Museu de Arte Moderna (originalmente um cassino); a Igreja de São Francisco; a Casa Kubitscheck; e a Casa do Baile.



# Bioma

## predominante:

Construído às margens da Lagoa, o Parque é mais um espaço de educação, pesquisa e lazer. Nele são cultivadas espécies arbóreas representativas de três biomas brasileiros: Mata Atlântica, Cerrado e Floresta Amazônica. O lugar é perfeito para praticar esportes, brincar ao ar livre ou ver o tempo passar.



# CERRADO

PARQUE NACIONAL  
CAVERNAS DO PERUAÇU



# **localização**

**NO NORTE DO ESTADO DE MINAS  
GERAIS, NOS MUNICÍPIOS DE  
ITACARAMBI, JANUÁRIA E SÃO JOÃO  
DAS MISSÕES.**

**Quando foi criado**

**EM 21 DE SETEMBRO DE 1999.**

# Aspectos biológicos

Tem como objetivo proteger o patrimônio geológico, arqueológico e natural.

## Espécies

Lobo - Guará, Gato - Maracajá, Onça - Pintada, Onça - Parda, e muitas outras espécies.



# Interesse turístico



Por suas paisagens, e por possuir  
um rico ecossistema

# Parque Nacional Cavernas do Peruaçu



# Parque ecológico

# **Parque Nacional**

# **da Chapada dos**

# **Veadeiros**

O Parque Nacional da Chapada dos Veadeiros fica no estado de Goiás, no centro do Brasil. É conhecido pelos deslumbrantes desfiladeiros e formações de cristais de quartzo. O rio Preto tem piscinas rochosas e quedas de água, algumas delas com mais de 100 metros de altura. O parque de biodiversidade alberga várias espécies de orquídeas e de vida selvagem, incluindo tatus, jaguares e tucanos. O acesso ao parque faz-se através das cidades vizinhas do Alto Paraíso de Goiás ou de São Jorge

# Fauna e flora

Embora sejam poucos os levantamentos, o número de espécies de animais registradas passa de 400.

Destacam-se 24 novas espécies de abelhas-das-orquídeas, espécies endêmicas do Cerrado como a raposinha, aves migratórias como o gavião-tesoura, o sabiá-norte-americano e espécies vulneráveis à extinção como o tamanduá-bandeira, o lobo-guará, a jaguatirica e a onça-pintada

# História

povoamento da região começou em torno de 1750, com a implantação da propriedade do Sr. Francisco de Almeida, chamada de Fazenda Veadeiros, onde atividades de pecuária e do cultivo de o e café se aglomeraram em pequena escala.[8]

Em 1892, a Comissão Exploradora do Planalto Central, comandada pelo astrônomo Luís Cruls, expedicionou pela chapada e região, com a finalidade de delimitar e fazer levantamento da área que deveria receber a futura capital do Brasil;



# Bioma

Parque Nacional da Chapada dos Veadeiros
Esfera Administrativa: Federal
Estado: Goias
Município: Alto Paraíso de Goiás, Cavalcante, Colinas do Sul, São João D ´Aliança, Teresina de Goiás, Nova Roma, Monte Alegre de Goiás e Campos Belos.
Categoria: Parque
Bioma: Cerrado

Bioma:Cerrado



# **Vegetação predominante**

A vegetação predominante é o cerrado de altitude – mais antigo que a Floresta Amazônica e a Mata Atlântica – com matas ciliares, veredas com buritis e campos floridos de sempre-vivas, canelas de ema, caliandras, mimosas e outros que, principalmente a partir de janeiro, florescem atingindo seu apogeu em maio.

A Chapada dos Veadeiros é um importante divisor e berço de águas. É drenada por afluentes dos Rios Maranhão e Paranã, formadores do Rio Tocantins que, por sua vez, busca ao norte, a Bacia do Rio Amazonas. Constitui-se de superfícies aplainadas (planalto), com assoalhos levemente inclinados, entalhados por veredas e morros.



**PARQUE NACIONAL  
CAVERNAS DO  
PERUAÇU (MG)**

**O PERUAÇU TAMBÉM  
AJUDA A  
RECONSTRUIR O  
PASSADO PRÉ-  
HISTÓRICO DO  
TERRITÓRIO  
BRASILEIRO. DENTRO  
DO PARQUE ESTÃO  
MAIS DE 140  
CAVERNAS, QUE  
ABRIGAM MILHARES  
DE PINTURAS  
RUPESTRES E SINAIS  
DA PRESENÇA  
HUMANA DE CERCA DE  
11.000 ANOS ATRÁS. A  
HISTÓRIA DO PARQUE,  
ENTRETANTO, É MAIS  
RECENTE. CRIADO EM  
1999, FOI ABERTO  
PARA VISITAÇÃO  
APENAS EM 2014.  
QUEM QUISER  
CONFERIR A ENERGIA  
ANCESTRAL DESTE  
REDUTO DE CERRADO  
EM MINAS GERAIS  
DEVE CONTRATAR UM  
GUIA LOCAL PARA  
PODER FAZER A  
VISITA.**

## LAPA DOS DESENHOS

LAPA DOS DESENHOS  
SÃO OS FABULOSOS  
PAINÉIS DE ARTE  
RUPESTRE PRÉ-  
HISTÓRICA QUE SE  
ENCONTRAM NA  
ENTRADA DA  
CAVERNA.

OS RECURSOS  
NATURAIS DO VALE  
DO PERUAÇU  
POSSIBILITARAM A  
PRODUÇÃO DE  
DIFERENTES  
PIGMENTOS E A  
REALIZAÇÃO DE  
PINTURAS EM  
ALTURAS  
CONSIDERÁVEIS. NA  
LAPA DOS DESENHOS,  
PODE SER OBSERVADA  
TODA A RIQUEZA DAS  
PINTURAS RUPESTRES  
DO PARQUE  
NACIONAL CAVERNAS  
DO PERUAÇU, TANTO  
EM DIFERENTES  
ESTILOS QUANTO EM  
TÉCNICAS. A TRILHA  
MARGEIA O RIO  
PERUAÇU AO LONGO  
DE UMA EXUBERANTE  
MATA DE GALERIA,  
ATÉ O PONTO ONDE  
ESTÁ DÁ ESPAÇO A  
MATA SECA.



NATURE FASHION PRESENTS



## *Fauna e flora*

Fauna e flora

Na vegetação, destacam-se a aroeira do sertão, a braúna, o pau-santo, a cabiúna-do-cerrado, o murici, o jatobá e o pequiheiro. São 1.072 espécies vegetais: um extinta em Minas Gerais, um em perigo de extinção, seis vulneráveis e 11 presumivelmente ameaçadas, além de espécies raras e desconhecidas.

#NATURE

ESTÁ CURIOSO?? INTERESSADO  
NO ASSUNTO??

# PARA SABER MAIS ACESSE:

<https://www.icmbio.gov.br/portal/visitacao1/unidades-abertas-a-visitacao/8642-o-parque-nacional-cavernas-do-peruacu>



**FEITO DE 31/05/2021 Á 01/06/2021**

Pela aluna: Taynara

Turma: 7ºano

Escola: Centro Educacional Beldani

PARQUE

NACIONAL

DO

IGUAÇU



VENHA CONHECER A BELEZA DESSE  
LUGAR!

# LOCALIZAÇÃO

PARQUE NACIONAL DO IGUAÇU É UMA ÁREA PROTEGIDA BRASILEIRA, DO GRUPO DAS UNIDADES DE CONSERVAÇÃO. ESTÁ LOCALIZADO NA REGIÃO EXTREMO OESTE PARANAENSE, A 17 KM DO CENTRO DA CIDADE DE FOZ DO IGUAÇU E A APENAS 5 KM DO AEROPORTO INTERNACIONAL DE FOZ DO IGUAÇU.




# QUANDO FOI CRIADO

EM 1930, FOI  
AMPLIADA A ÁREA  
DESAPROPRIADA EM  
1916, PARA CRIAR O  
PARQUE NACIONAL  
DO IGUAÇU. O  
PARQUE NACIONAL  
DO IGUAÇU FOI  
EFETIVAMENTE  
CRIADO EM 10 DE  
JANEIRO DE 1939,  
ATRAVÉS DO  
DECRETO-LEI Nº 1 035  
DO ENTÃO  
PRESIDENTE DA  
REPÚBLICA, GETÚLIO  
VARGAS

# ASPECTOS BIOLOGIA (ESPECIES DE ANIMAIS PLANTAS )

QUANTO A  
BIODIVERSIDADE DE  
FAUNA, PRESENTEMENTE  
FORAM REGISTRADAS  
257 ESPÉCIES DE  
BORBOLETAS, PORÉM  
ESTIMA-SE QUE EXISTAM  
CERCA DE 800,  
MAMÍFEROS FORAM  
CATALOGADOS 45,  
ANFÍBIOS 12, SERPENTES  
41, LAGARTOS 8, PEIXES  
18 E 200 ESPÉCIES DE  
AVES



# INTERESSE TURÍSTICO

INSTRUTORES  
EXPERIENTES,  
EQUIPAMENTOS  
DE ÚLTIMA  
GERAÇÃO E  
ESTRUTURA  
PERFEITA. SAIBA  
MAIS! SALTE DE  
PARAQUEDAS E  
VOE SOBRE UM  
DOS PRINCIPAIS  
DESTINOS  
TURÍSTICOS DO  
MUNDO E VEJA AS  
CATARATAS DO  
IGUAÇU

OBS : AS CATARATAS DO  
IGUAÇU E O PARQUE  
FAZEM DIVISA COM  
ARGENTINA E PARAGUAI





O PARQUE NACIONAL DO IGUAÇU ESTÁ ABERTO PARA VISITAÇÃO DE TERÇA-FEIRA A DOMINGO, DAS 9H ÀS 16H. A UNIDADE DE CONSERVAÇÃO AUTORIZA A ENTRADA DE 350 PESSOAS POR HORA, NESTA FASE ESPECIAL DE ATENDIMENTO POR CONTA DA PANDEMIA - COVID19.

OBRIGADA PELA ATENÇÃO E  
POE VIR AO PARQUE!

**LAGOA DA**

**PAMPULHA**

**O Parque Ecológico Promotor Francisco Lins do Rego, mais conhecido como Parque Ecológico da Pampulha, é administrado pela Fundação Zoo-Botânica de Belo Horizonte e foi inaugurado em maio de 2004 em local antes chamado de Ilha da Ressaca.[1] É um ponto turístico com importância ecológica ímpar: ele é resultado de uma história de recuperação ambiental e patrimonial. O projeto é dos arquitetos Gustavo Penna, Álvaro Hardy, o Veveco, e Mariza Machado Coelho**



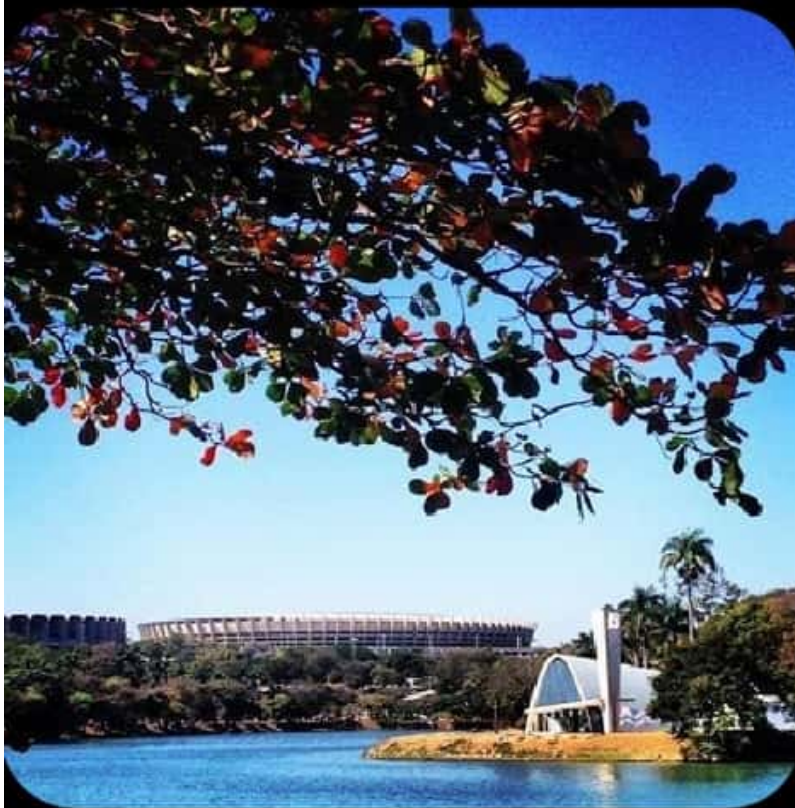
## **Portaria 2**

**Ao longo dos anos, com a ocupação desordenada em torno de toda a bacia da Pampulha, foi ocorrendo o processo de assoreamento da lagoa. A retirada e o agrupamento de milhões de metros cúbicos de sedimentos depositados na Lagoa deram origem ao Parque Ecológico da Pampulha. Sua área levou cerca de uma década para se estabilizar fisicamente, sendo então colonizada pela fauna e pela flora, num processo de intenso. São cerca de 300 mil metros de área verde, divididos em diversos espaços planejados para o lazer e para a proteção da flora e da fauna locais. O público pode desfrutar da Esplanada, local para prática de esporte, ideal para soltar pipas e receber grandes espetáculos, do Bosque, área arborizada muito utilizada para piqueniques, do Coreto, local que recebe várias apresentações culturais, do Slackparque, espaço para prática de slackline, e do Memorial Japonês, monumento construído em comemoração ao Centenário da Imigração Japonesa ao Brasil celebrando a amizade entre Minas e Japão.**



## 📍 LAGOA DA PAMPULHA

***Os parques devem desenvolver suas atividades seguindo a premissa de desempenhar e conciliar suas funções ambiental, educativa, sociocultural, estética e de lazer, de forma a propiciar a melhoria da qualidade ambiental da cidade e possibilitar e estimular a relação e integração da população urbana com a natureza.***





**Dentre as funções ambientais estão:**

**regulação microclimática;  
proteção de uma amostra do ecossistema  
e da biodiversidade associada;  
controle da poluição hídrica, atmosférica e  
sonora.**

**A função educativa engloba:**

**realização de atividades de educação  
ambiental para o ensino formal e informal;  
estímulo à prática esportiva e cuidado  
com a saúde;**

**sensibilização ambiental do visitantes por  
meio de sinalização interpretativa,  
distribuição de material educativo,  
eventos, etc.**

**Sua função sociocultural inclui:**

**provisão de espaço de interação social;  
acesso universal e gratuito;  
atendimento a pessoas com necessidades  
especiais;**

**diminuição do estresse da vida urbana.**

**Sua função estética abrange:**

**proteção de beleza natural;  
diminuição da poluição visual;  
descontinuidade da malha urbana.**

**A função de lazer está relacionada com:**

**oferta de diversificadas possibilidades de  
lazer;**

**promoção de eventos em datas  
comemorativas;**

**oportunidade de recreação em contato  
com a natureza.**

# Parque Das Aves

**O PARQUE DAS AVES É UM PARQUE TEMÁTICO LOCALIZADO NA CIDADE DE FOZ DO IGUAÇU, NO ESTADO BRASILEIRO DO PARANÁ.**



**Situado próximo às Cataratas do rio Iguaçu, o parque possui 16 hectares de mata nativa, com 1.500 animais entre aves, répteis e mamíferos, de 140 espécies diferentes.**

**É uma instituição privada que trabalha como um centro de conservação integrada de espécies da Mata Atlântica, pesquisando a reprodução em cativeiro e preservando animais ameaçados de extinção.**



**O Parque das Aves é a única instituição do mundo focada na conservação das aves lindas e exuberantes da Mata Atlântica, oferecendo uma experiência de contato próximo, imersivo e encantador com elas. Visitando o Parque das Aves você também conhece o que fazemos para ajudar a reverter a crise de conservação que essas aves e a Mata Atlântica estão vivendo. Aqui você pode ter uma experiência completa de conexão e conhecimento sobre as aves e as suas florestas, um patrimônio natural de importância global ao seu alcance.**

**O Parque das Aves é a única instituição do mundo focada na conservação das aves da Mata Atlântica. As aves da Mata Atlântica são lindas, exuberantes e únicas, e o Parque oferece ao seus visitantes a oportunidade de viver uma experiência imersiva de conexão com elas e as florestas que habitam. Isso fez com que o Parque das Aves se tornasse o atrativo mais visitado de Foz do Iguaçu depois das Cataratas.**



**O Parque das Aves trabalha por um mundo melhor, onde as pessoas possam viver em harmonia com a natureza. Para isso, mantém 16 hectares de Mata Atlântica e mais de 1.300 aves, de cerca de 130 espécies, sendo mais de 50% proveniente de apreensões. O Parque também participa de diversos programas de conservação.**

**O Parque das Aves trabalha no resgate de aves apreendidas e fornece um ambiente acolhedor para as que não podem retornar à natureza, investe em pesquisa e na reprodução de espécies dentro de programas de conservação, além de educar crianças e capacitar professores com o dinheiro arrecadado com a venda de ingressos, o consumo nos restaurantes e vendas na loja e no quiosque.**



**hoje com  
aproximadamente 230  
colaboradores, ou melhor,  
apaixonados pela  
natureza e por  
conservação. Todos  
unidos pelo propósito  
comum de cumprir a  
missão de cuidar da  
Nossa Mata Atlântica e  
todas as suas espécies.**



# trabalho de ciencias



professora: Emiliana Cabral

aluno: Vithor mota



# Parque das aves



O Parque das Aves foi inaugurado em 7 de outubro de 1994 e é um parque temático localizado na cidade de Foz do Iguaçu, no estado brasileiro do Paraná. Situado próximo às Cataratas do rio Iguaçu, o parque possui 16 hectares de mata nativa, com 1.500 animais entre aves, répteis e mamíferos, de 140 espécies diferentes.



# PARQUE NATURAL DA SERRA DO CARAÇA

CATAS ALTAS/SANTA BÁRBARA



**O Parque Natural da Serra do Caraça abriga belas cachoeiras, cascatas, picos, cavernas e uma rica fauna e flora.**

**Aluno» Antônio Augusto Ribeiro Reis  
7º Ano do Ensino Fundamental  
Disciplina Ciências - Professora Emiliana**



**Vista de longe, a silhueta da Serra do Caraça forma um grande rosto de perfil, uma enorme cara - a caraça**



- 1. Situado na Serra do Espinhaço, entre os municípios de Catas Altas e Santa Bárbara/Minas Gerais.**
- 2. O Parque Natural da Serra do Caraça abrange uma área de 11.233 hectares e se encontra em uma zona de transição entre a Mata Atlântica e o Cerrado.**
- 3. As matas abrigam lindas bromélias e mais de 200 espécies de orquídeas. O Parque também abriga espécies animais raras como o sauá, a onça parda, o quati, esquilos e o habitante mais famoso, o lobo-guará, símbolo do Parque.**
- 4. O Parque passou a ser uma Reserva Particular do Patrimônio Natural em 1994, consolidando sua vocação religiosa e ecológica.**



# Parque Ecológico da Pampulha

Parque Ecológico da Pampulha, foi inaugurado em 21 de maio de 2004, resultado de uma história de recuperação ambiental.

Pelo menos 213 espécies de fauna já foram registradas no entorno da Lagoa

Desse total, 76% são aves, 6% mamíferos, 6% répteis, 6% peixes, 5% anfíbios e 1% moluscos.

La possui um clima tropical, ótimo para passear com a família!

De terça a domingo e feriados. O parque abre às 8h30. O acesso ao Parque é feito até o limite das 17h e você pode permanecer até as 18h no local

Lucas Brandão Monteiro

# Parque Ecológico Francisco Lins do Rego

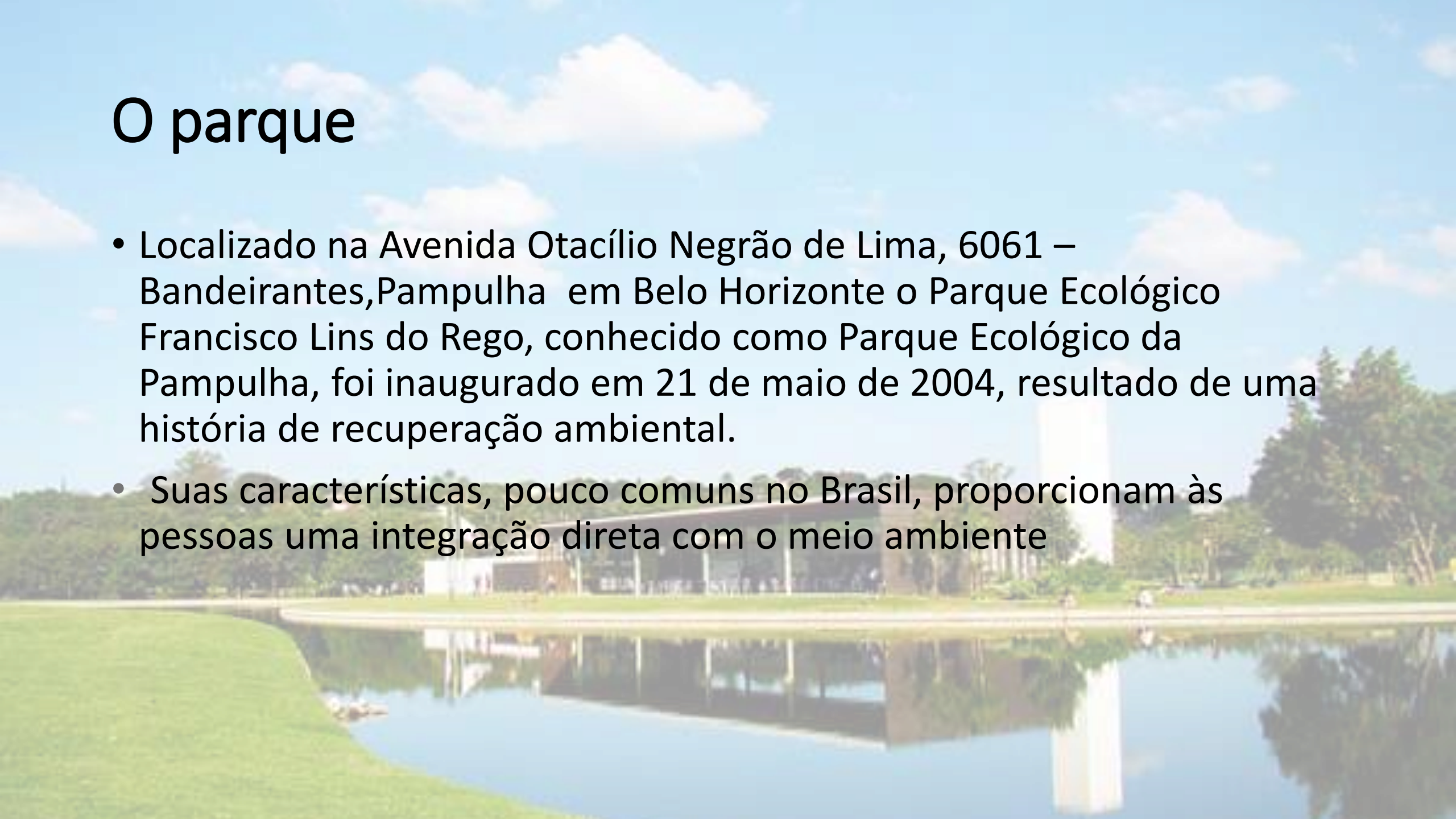
Parque ecológico da Pampulha

Miguel Nascimento Vital



# O parque

- Localizado na Avenida Otacílio Negrão de Lima, 6061 – Bandeirantes, Pampulha em Belo Horizonte o Parque Ecológico Francisco Lins do Rego, conhecido como Parque Ecológico da Pampulha, foi inaugurado em 21 de maio de 2004, resultado de uma história de recuperação ambiental.
- Suas características, pouco comuns no Brasil, proporcionam às pessoas uma integração direta com o meio ambiente



# O que o parque oferece

- O Parque Ecológico da Pampulha oferece aos visitantes um amplo espaço de lazer, para prática de esportes ou descanso.

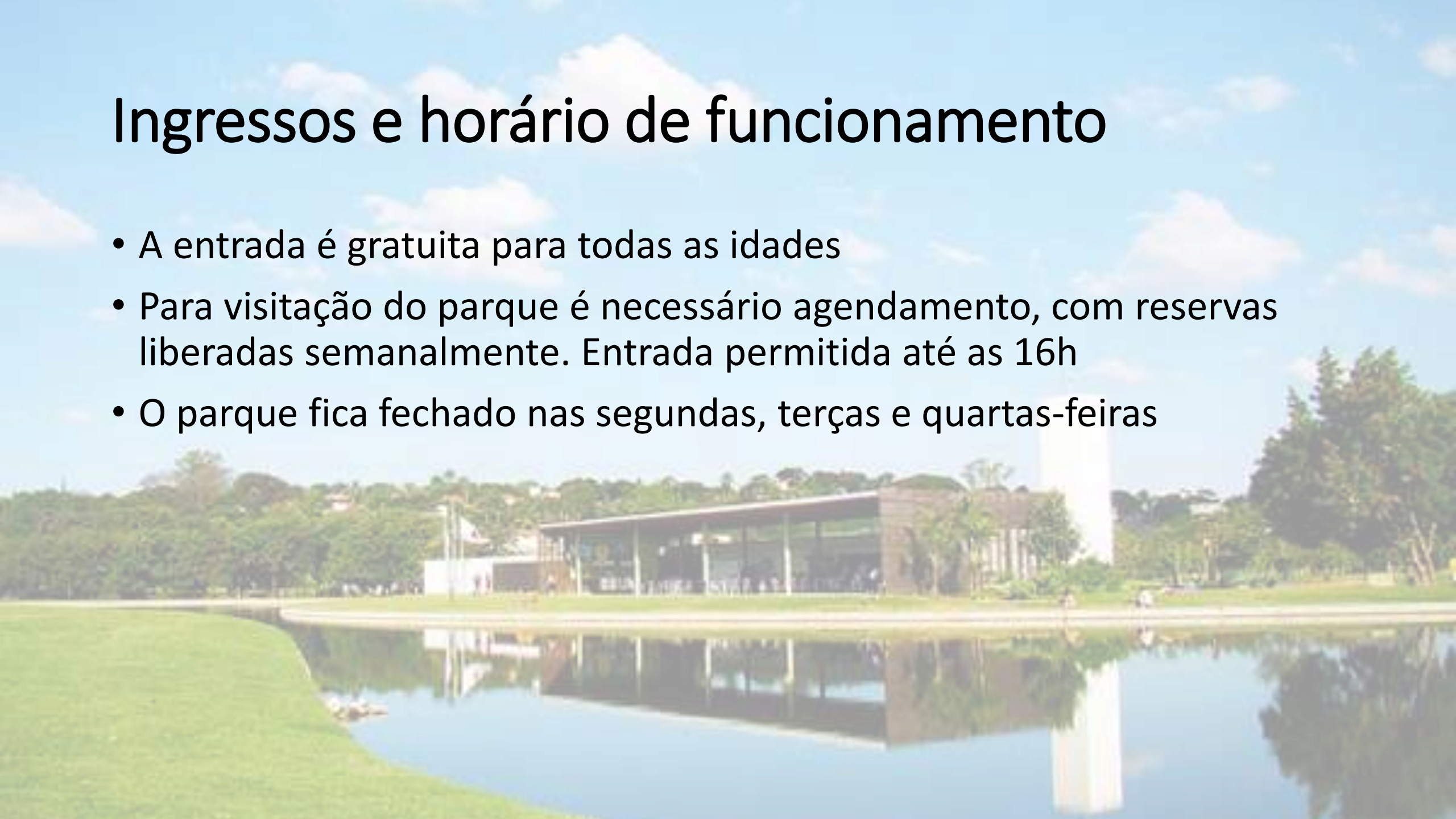


# Estrutura

- A área do parque com 30 hectares é dividida em três partes, sendo um espaço reservado para a visitação pública, outra para passeios monitorados e uma área restrita de reserva florestal. Na área de acesso público, os visitantes podem praticar esportes nos gramados, andar de bicicleta, fazer caminhadas, soltar pipas, reunir com amigos e familiares para um piquenique. Além das plantas e árvores, os visitantes também podem encontrar alguns animais como pássaros, micos e capivaras às margens da lagoa.

# Ingressos e horário de funcionamento

- A entrada é gratuita para todas as idades
- Para visitaç o do parque   necess rio agendamento, com reservas liberadas semanalmente. Entrada permitida at  as 16h
- O parque fica fechado nas segundas, terças e quartas-feiras



# Dicas

- Devido à pandemia da COVID 19 verifique o site da Prefeitura de Belo Horizonte para atualizações sobre agendamentos e horário de funcionamento
- É permitida a entrada de bicicletas. Você também pode utilizar as bicicletas compartilhadas disponibilizadas em vários pontos da cidade
- Utilize o Bosque para descansar e fazer piquenique
- Pratique slackline no Slackparque localizado na Colina, atrás do lago
- Traga boné, chapéu, protetor solar, garrafinha para colocar água
- Após sua visita, recolha todo o lixo gerado



## Parque Ibitipoca



O Parque Estadual do Ibitipoca é um parque florestal localizado no município de Lima Duarte, no estado de Minas Gerais, no Brasil .Bioma: Mata Atlântica lá tem 324.070 km<sup>2</sup> de hectares

# Parque Nacional da Serra da Capivara

sobre o parque:

O Parque Nacional da Serra da Capivara foi criado através do Decreto de nº 83.548 dia 5 de junho de 1979, A proteção ao Parque foi ampliada pelo Decreto de nº 99.143 no dia 12 de março de 1990 com a criação de Áreas de Preservação Permanentes adjacentes com total de 35 000 hectares.

## Localização do Parque:

Localizado no semi-árido nordestino, fronteira entre duas formações geológicas, com serras, vales e planície, o parque abriga fauna e flora específicas da Caatinga.



## Quando ir para o Parque:

Em qualquer época do ano é possível visitar o Parque Nacional da Serra da Capivara. As paisagens da estação chuvosa e seca proporcionam experiências distintas das cores do ambiente e das adaptações da fauna e flora à vida na Caatinga.

## Como chegar

A Sede da administração do Parque fica na cidade de São Raimundo Nonato/PI, que fica a 26 km do acesso à Guarita do Boqueirão da Pedra Furada e 19 km do acesso à Guarita da Serra da Vermelha, ambas no limite do Parque Nacional.



## O que você pode fazer:

Você pode: Visitar aos sítios arqueológicos e históricos, Pode caminhar, Visitar o mirantes, Cicloturismo, Baixão das Andorinhas, Observação de Pássaros, Museu do Homem Americano, Cerâmica, Iluminação Noturna e O Parque possui também um Centro de Visitantes

## Onde ficar:

- O Parque não dispõe de áreas para pernoite, alojamento ou camping para visitantes.
- Em São Raimundo Nonato existem diversas opções de hospedagem, em hotéis ou pousadas.
- Em Coronel José Dias existem opções de pousadas, além do "Sítio do Mocó".



Mata atlântica

# Parque Nacional do Iguaçu

Se localiza no paran, ele foi criado em 10 de janeiro de 1939 e ele tem 1.700 km<sup>2</sup> de hectares, no parque Alm da ona-pintada, muitos outros mamferos residem na reserva, entre eles tamandus, tatus, macacos, quatis, antas, veados e roedores.

ALUNO: Matheus Felipe

7<sup>o</sup> ano

PROFESSORA: Emiliana



UNIVERSIDADE  
MONTE VERDE



# PESQUISA

## *parque nacional da Mata atlantica*

nome: Mirielle Rodrigues Souza

turma: 7 ano

prof: Emiliana

# PARQUES DA MATA ATLANTICA

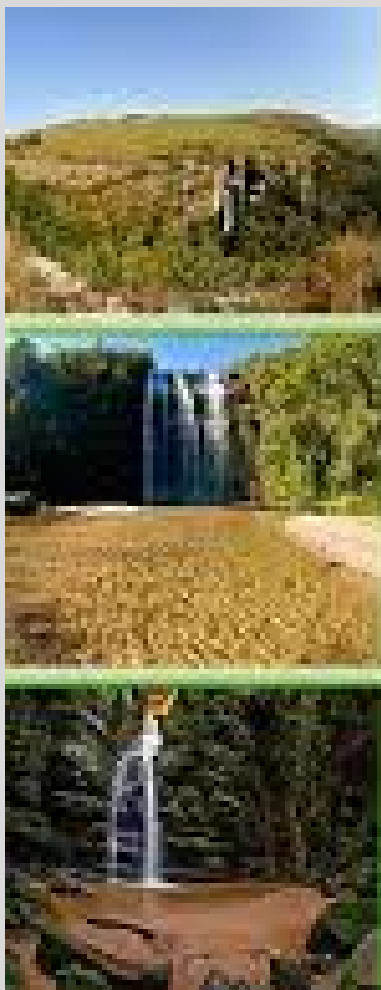
Parque Nacional do Iguaçu

Parque Nacional Da Serra da Bocaina

Parque Nacional dos Pontos Capixabas

Parque Nacional dos Campos  
Gerais

Paque Nacional das Araucarias



**CONVITE**



A Secretaria Municipal de Meio Ambiente convida para a  
Palestra

## PARQUE NACIONAL DOS CAMPOS GERAIS

**Palestrantes:**

**Marcelo Ricardo Ferla**

Chefe do Parque Nacional dos Campos Gerais / ICMBio

**Lilian Vieira Miranda Garcia**

Analista Ambiental

Instituto Chico Mendes de Conservação da Biodiversidade  
ICMBio

**Dia: 19 de agosto de 2014**

**Local: Centro de Cultura**

**Horário: 19:30h**

**Aberto ao público / Fornecimento de Certificado**

**Inscrições no local / Informações (42)3801-1588**

**Contato: Celso Margraf**

# *Parque Nacional dos Campos Gerais*

E uma unidade de conservação brasileira, situada na região dos campos gerais na porção centro oeste do estado do Parana

localização: Brasil, Parana

criação: 23 de março de 2006



Os atrativos são facilmente identificáveis com potenciais produtos turísticos e: autorismo, trilhas, geoturismo, atividades de campo, esportes radicais como rapel e etc...





CONHEÇA MAIS DA  
CAATINGA

# Caatinga

Caatinga



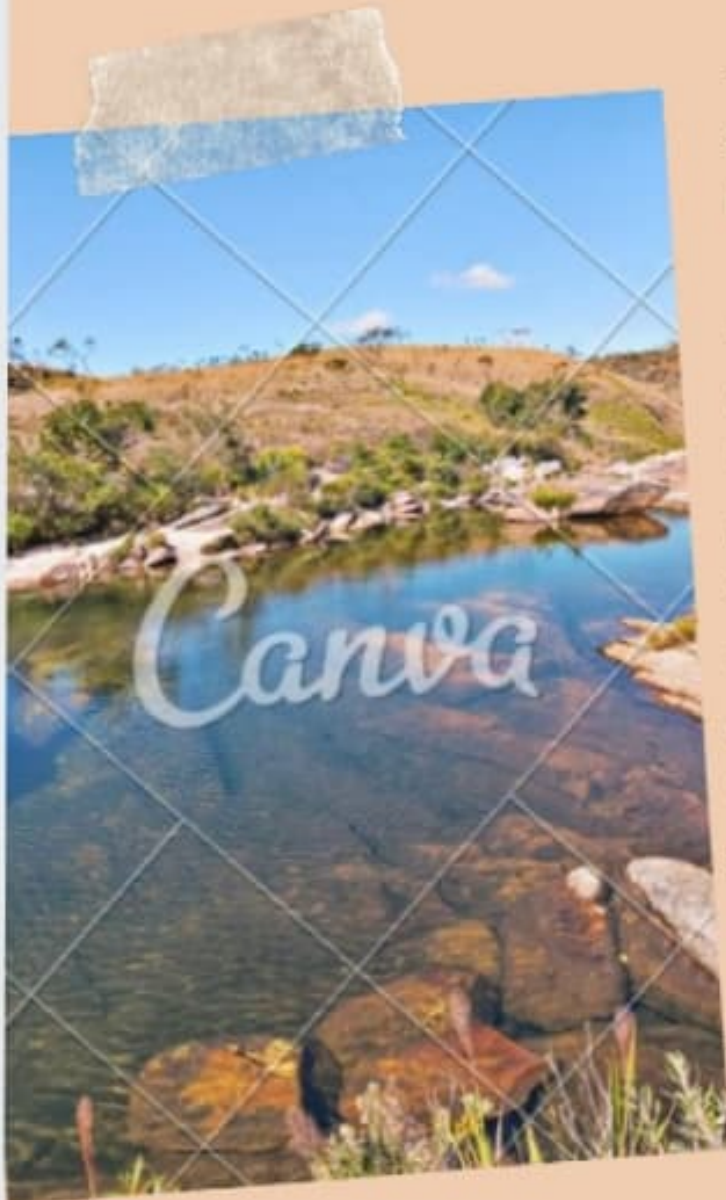
conheça os parques localizado  
neste Bioma

E um pouco sobre um deles :)

# Parques nacionais

Alguns parques nacionais localizados na Caatinga

- \*Parque nacional do Catimbau(PE)
- \*Parque Nacional das Cavernas do Peruaçu(MG)
- \*Serra das confusões (PI)
- \*Parque Nacional da Serra da Capivara(PI)
- \*Parque Nacional Chapada Diamantina (BA)



Caatinga

# Parque Nacional das Cavernas do Peruaçu

Conheça mais detalhes das Cavernas do Peruaçu

O Parque nacional da cavernas do Peruaçu se licaliza na BR-135.Januária - MG

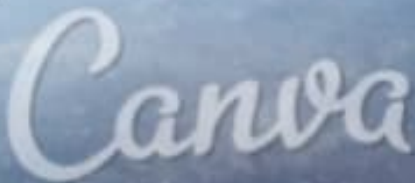
Foi criada em 21 de Setembro de 1999.

A FAUNA E A FLORA

A FAUNA tem um destaque especial para as aves com mais de 250 espécies são

encontradas outros representantes da Fauna local são o Veado-Mateiro, Jaguatirica, mocó, Mico-estrela, tatu, Capivara, Lobo Guara entre outros.

NA FLORA destacam-se a aroeira do sertão, a braúna, o pau-santo, a cabiúna-do-cerrado, o muricão, Jatobá e o pequi-seiro.



Caverna



Caverna



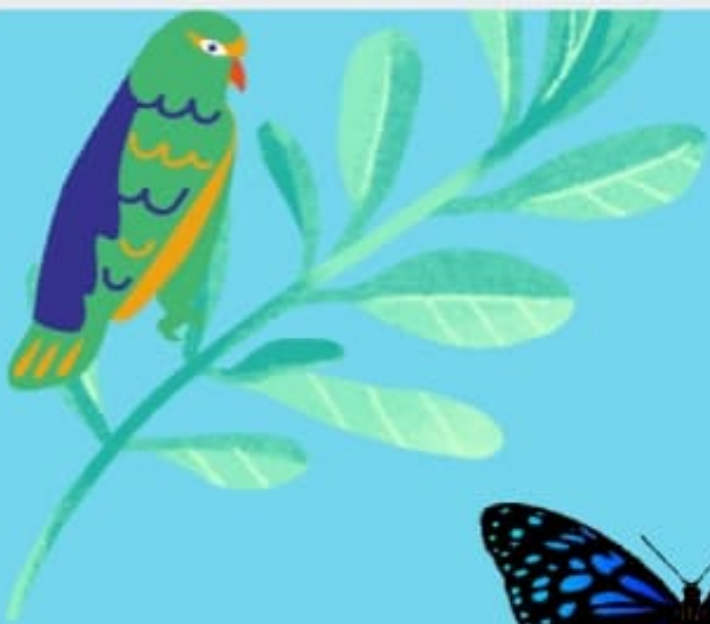
# Interesse Turístico

Cavna



Os maiores atrativos da lapa são os fabulosos painéis de arte rupestre pré-histórica que se encontram na entrada da caverna

Os recursos naturais possibilitaram a produção de diferentes pigmentos e a realização de pinturas em alturas consideráveis



Foi isso!!

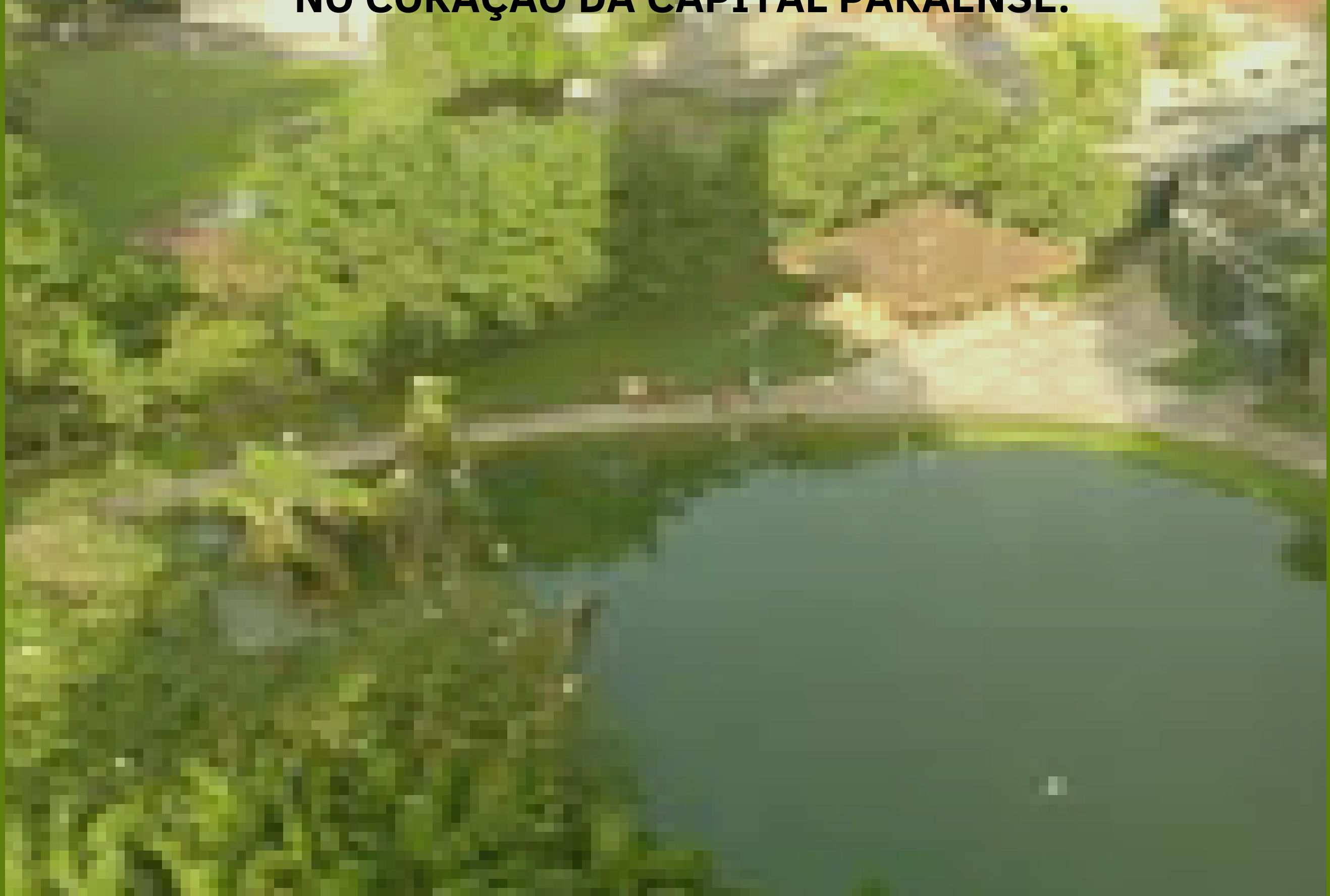


Espero que tenha gostado



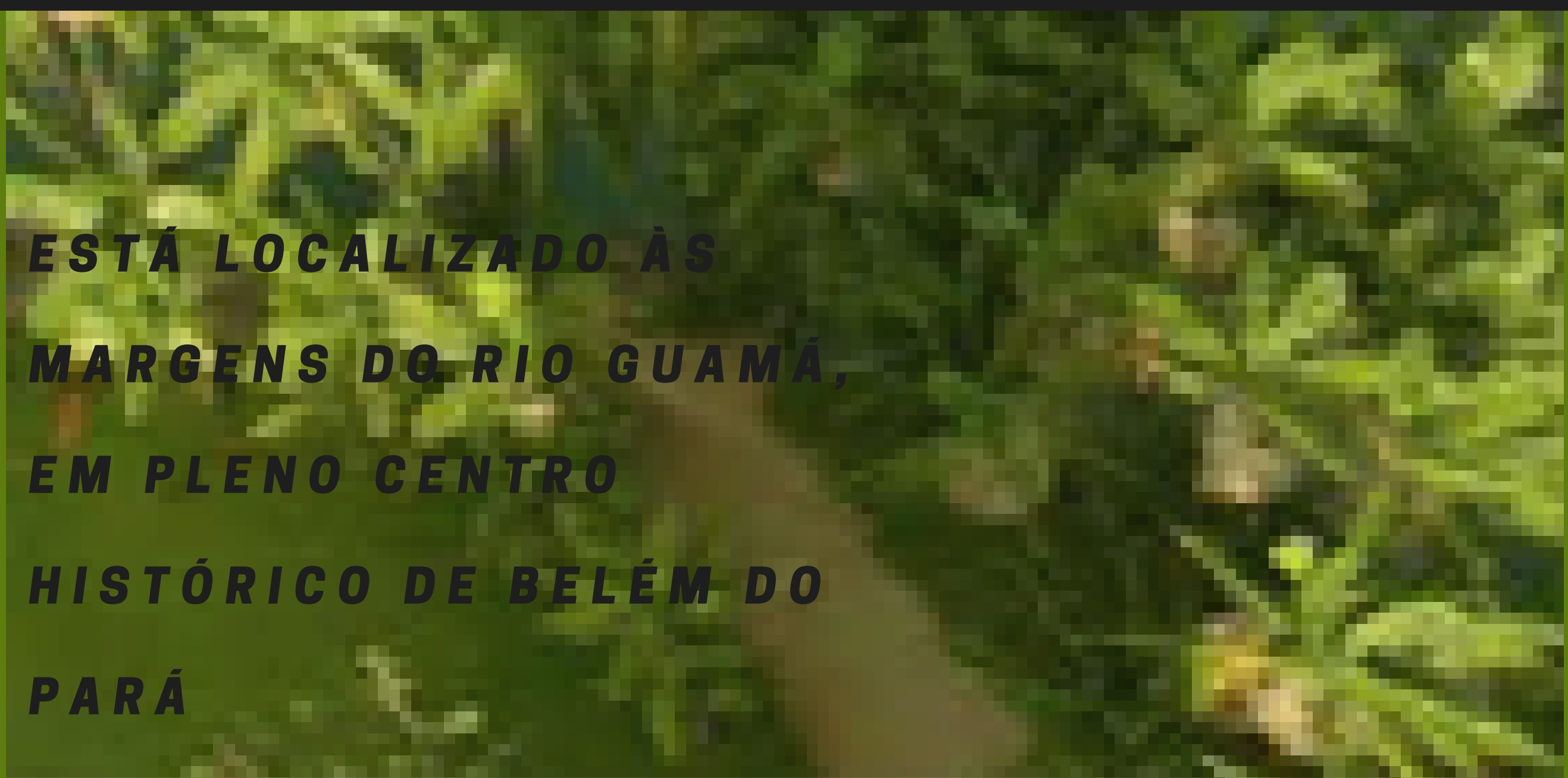
# Parque Mangal das Garças

PARQUE ECOLÓGICO É RESULTADO DA REVITALIZAÇÃO DE UMA  
ÁREA DE 40.000 M<sup>2</sup>, UMA SÍNTESE DO AMBIENTE AMAZÔNICO  
NO CORAÇÃO DA CAPITAL PARAENSE.



*O parque foi criado pelo Governo do Pará em 2005 e é o resultado da revitalização de uma área de cerca de 40.000 metros quadrados às margens do Rio Guamá, nas franjas do centro histórico de Belém.*

**ESTÁ LOCALIZADO ÀS  
MARGENS DO RIO GUAMÁ,  
EM PLENO CENTRO  
HISTÓRICO DE BELÉM DO  
PARÁ**



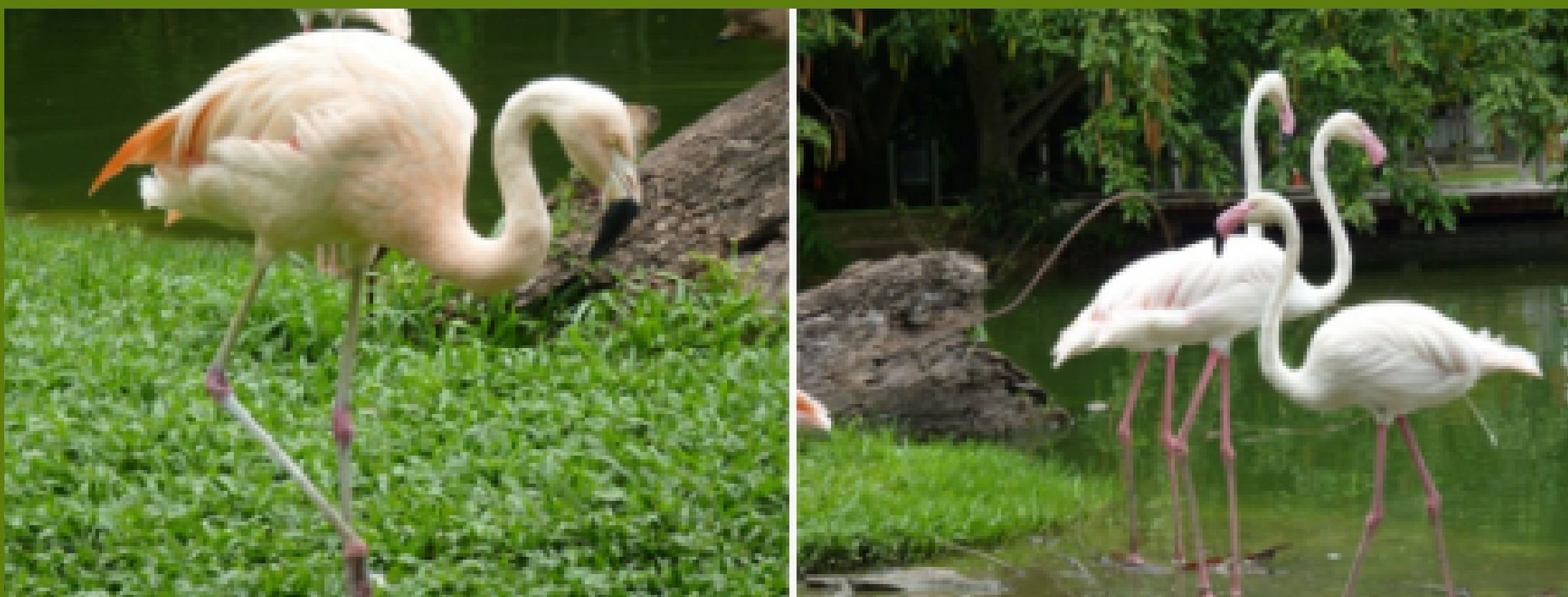
**Em sua extensão, em meio às árvores e rios, uma vasta fauna é cuidada com imenso carinho por nossa equipe de Biólogos, que alimenta e cataloga cada passo de nossos bichinhos, para que possamos zelar desde seu nascimento, registrando as espécies e adotando novas que se adequem ao nosso clima e vegetação.**

**O espaço também recebe animais visitantes. Cerca de 50 a 60 garças visitam regularmente o Viveiro. Elas são atraídas por um lago artificial, criado especialmente com esse intento. O local reproduz a geografia da costa paraense. As garças são atraídas por esse aspecto e pelos peixes ali cultivados. Outro fator de atração são as chamadas garças âncoras encontradas no parque.**

## **Os principais espécimes do Zoológico do Mangal:**

### **Flamingo**

#### ***Phoenicopterus ruber***



**Borboleta Júlia**  
*Júlia (Dryas iulia)*



**Garça Branca Grande**  
*Ardea alba*



**No Parque naturalístico Mangal das Garças, ambiente para você passar uma manhã inteira, pois o local dispõe de varios espaços para visita como: museu da navegação, farol, mirante, borboletário, viveiro e um restaurante regional chamado manjar das garças, um dos mais imperdíveis ao passar pelo Belém.**



**Farol de Belém**



**Mirante do Rio**



**Lago Cavername &  
Lago da Ponta**



# Venha visita o Parque Mangal das Garças

## Horários

Devido a Pandemia o Mangal das Garças está funcionando nos seguintes horários.

☐ **Terça a Domingo** 8h  
às 18h

☐ **Segunda-Feira**  
Fechado